

Legenda:

Área bruta de construção | apeadeiro - 81,62m²

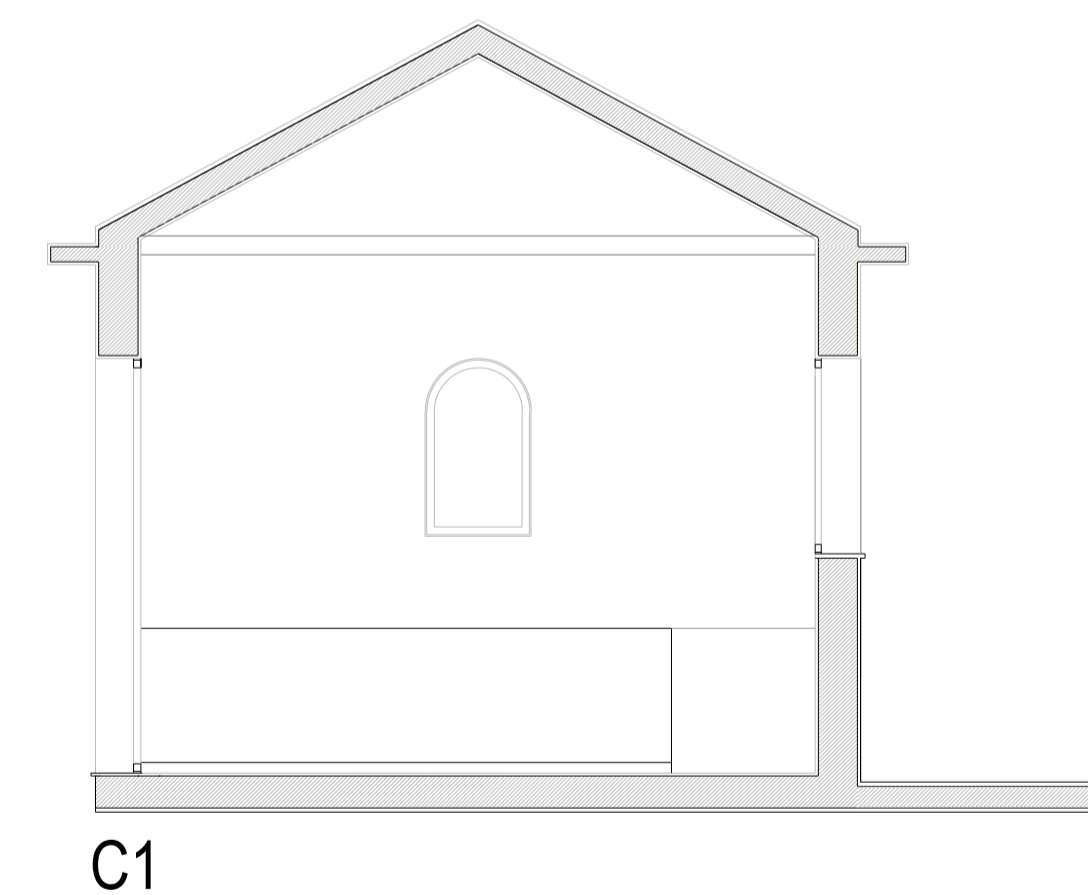
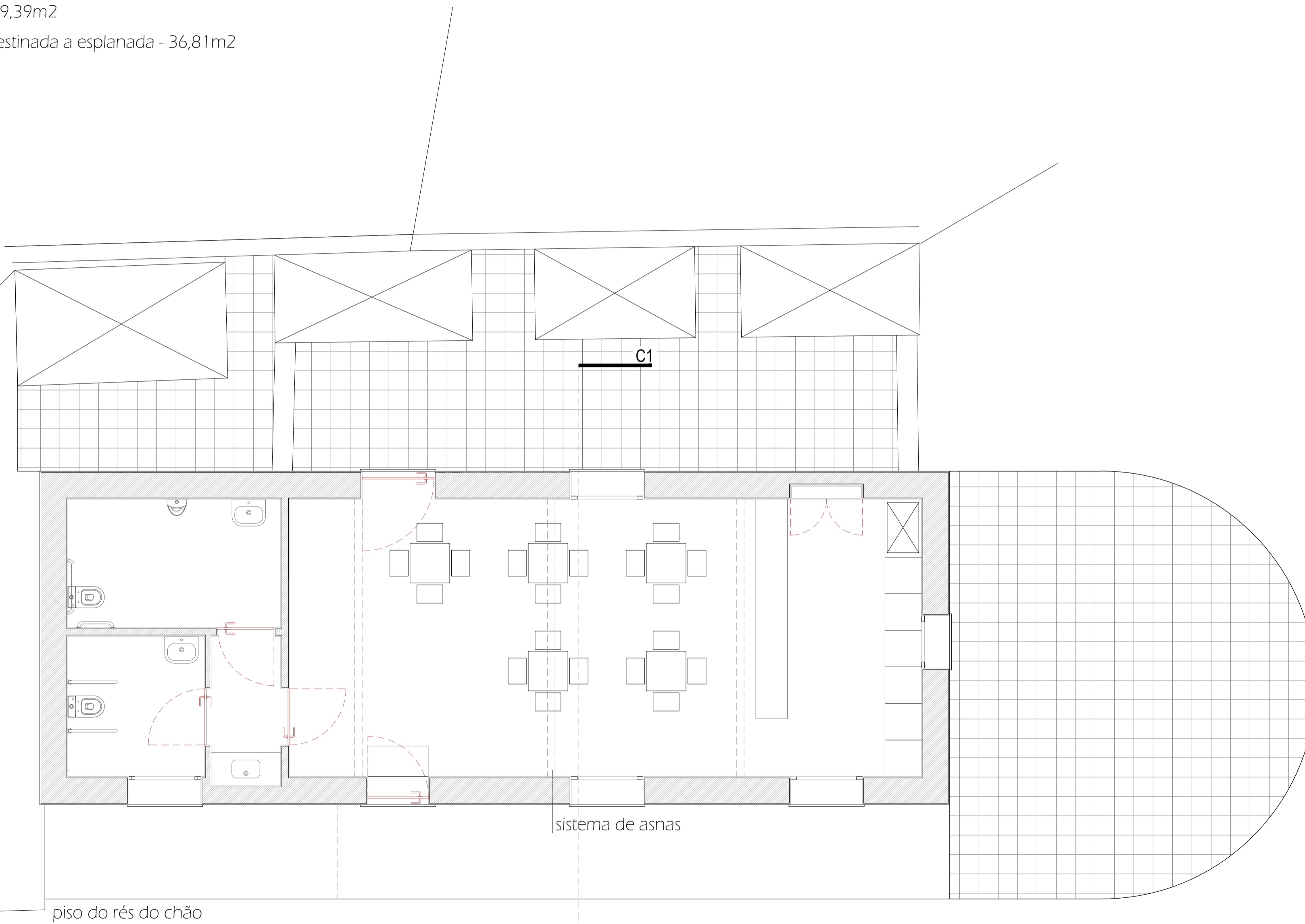
Área destinada a café | apeadeiro - 47,74m²

Área destinada às I.S. | apeadeiro - 16,36m²

Área bruta de construção | anexos - 19,63m²

Área exterior - 69,39m²

Área exterior destinada a esplanada - 36,81m²



MUNICÍPIO DE VILA NOVA DE FAMALICÃO		GABINETE DAS FREGUESIAS			
obra	Apeadeiro	fase	Estudo Prévio	descrição	Planta
freguesia	Outiz	notas		escala	1/50
				data	Junho 2022
responsável	Tiago Araújo Gonçalves	especialidades		folha n.º	001
equipa técnica	Humberto Castro, arq.º	levantamento topográfico			